

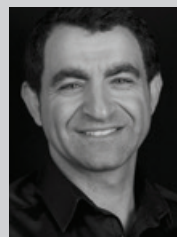
#module formation

Communiquer entre l'assistante, le praticien et le laboratoire

LES +



- > Trucs et astuces pour faciliter la vie de tous les jours
- > Diminuer son temps de travail grâce aux bons outils



Formateur
Alain ARDIC
Prothésiste Dentaire



Programme

- Comprendre le choix des porte-empreintes, des matériaux, des pièces prothétiques...
- Coordonner les rendez-vous avec les délais du laboratoire
- Calculer les honoraires par rapport au temps de travail, aux frais prothétiques et à la nouvelle convention.

PUBLIC
Chirurgiens-dentistes, assistantes

DATE
Mercredi 13 mars 2019
de 8h30 à 17h30

LIEU DE FORMATION
ADd VISION Strasbourg

NOMBRE DE PARTICIPANTS
10 personnes maximum
(praticiens & assistantes)

DROIT D'INSCRIPTION
Praticien : 359 €
Duo Praticien + Assistante : 390 €
Pauses et repas de midi inclus

*(Règlement possible sur le site
www.addvision.fr/formations/)*

