

#module formation

Numérique et chirurgie guidée

LES +

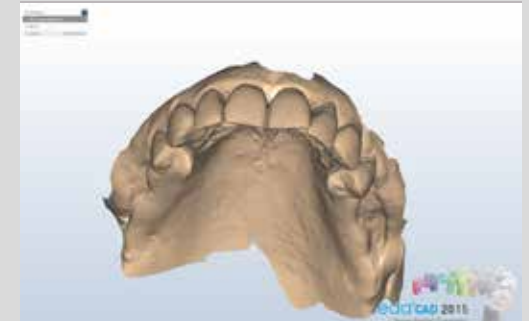


- > Empreinte numérique avec caméra.
- > Pose d'implant sur un logiciel de planification chirurgicale.



Formateurs

Dr Dominique DUPONT
Dr Jonatan BELEY



Programme

- Cone beam
- Empreintes classiques ou numériques
- Step by step en chirurgie guidée
- Planification de votre propre cas
- Production par imprimante 3D de votre guide chirurgical

PUBLIC

Chirurgiens Dentistes

DATE

Samedi 23 mars 2019
de 8h30 à 16h00

LIEU DE FORMATION

ADd VISION Metz

NOMBRE DE PARTICIPANTS

6 praticiens maximum

DROIT D'INSCRIPTION

490 €

*(Règlement possible sur le site
www.addvision.fr/formations/)*

