

#module formation

Comblements sous sinusiers : approche latérale avec pose simultanée d'implants

LES +

- > Chirurgies en direct : Rehaussement du plancher sous sinusien, pose simultanée d'implants et épaissement de crête
- > Procédures simplifiées
- > Trucs et astuces



Formateur

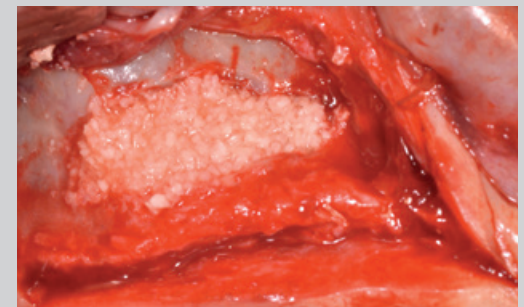
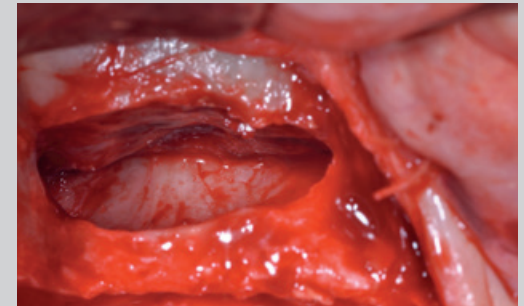
Dr Claude AUTHELAIN

Exercice limité à l'implantologie et à la reconstruction osseuse

Les secteurs maxillaires postérieurs présentent régulièrement un volume osseux sous sinusien insuffisant. Le fait de pouvoir combler et poser les implants simultanément permet d'élargir les indications implantaires dans ces secteurs.

Programme

- Imagerie et repères anatomiques
- Indications : hauteur, épaisseur
- Le step by step : Fenêtre, soulevé de la muqueuse, comblement, pose des implants, épaissement avec membrane
- Le post-opératoire : ordonnances, consignes



PUBLIC

Chirurgiens-dentistes

DATE

Jeudi 19 mars 2020
de 13h30 à 17h

LIEU DE FORMATION

ADd VISION Strasbourg

NOMBRE DE PARTICIPANTS

10 praticiens maximum

DROIT D'INSCRIPTION

650 €