

# #module formation

# Inlay onlay overlay

LES +



- > Support pédagogique.
- > Préparation overlay avec remontée de marge, SDI, empreinte et provisoire.
- > Trucs et astuces, retours d'expérience.

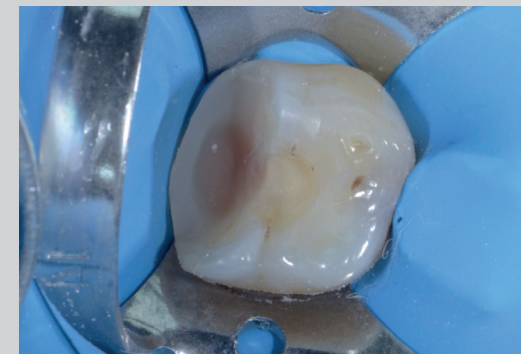


Formateur

Dr Marie

CLÉMENT

Diplômée à la faculté de Lyon  
Diplôme Universitaire d'esthétique du sourire  
Co Fondatrice DCO France

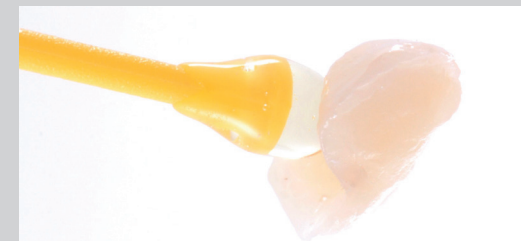


## Objectifs

- Indications, contre indications et choix du matériau.
- Maîtriser cliniquement les différentes étapes cliniques du diagnostic au collage.
- Choisir et mettre en œuvre le matériau d'assemblage en fonction de la situation clinique.

## Programme

- Rappels sur le collage
- Principe de préparation classique et empreinte
- Choix du matériau
- Assemblage par collage
- Mise en place du champ opératoire sur modèle (TP)
- Réalisation de préparations pour inlay/onlay/overlay (TP)
- Collage d'un overlay sous champ opératoire selon le protocole décrit



PUBLIC

Chirurgiens Dentistes

DATES

Jeudi 25 septembre 2025  
de 8h30 à 17h30

LIEU DE FORMATION

ADd VISION Metz

NOMBRE DE PARTICIPANTS

20 praticiens maximum

DROIT D'INSCRIPTION

1050 €

(Règlement possible sur le site  
[www.addvision.fr/formations/](http://www.addvision.fr/formations/))

